

WELCOME TO CARGO CITY

WILLKOMMEN IN CARGO-CITY



Novoferm Siebau SECTIONAL CARGO DOORS



Have you seen the
new CARGO DOOR types
CT 45 and CT 67 yet?



Novoferm Siebau – proven quality

- 1993 Integration in the Novoferm Group
- 1996 Development of the CARGO doors for HGV bodies
- 2013 Expansion of the product portfolio with aluminium doors
- 2018 Development of the CT-67 refrigeration door with effective finger protection
- 2022/23 Development of the CT-45 fresh-food door with effective finger protection

We have been a reliable partner for our customers from the commercial vehicles industry since 1996.

Our CARGO doors can be found on all types of box trucks and bodies and are an established part of the range of many vehicle manufacturers.

The constructive collaboration with customers and their specific requirements form the basis for the continuous successful further development of the CARGO doors.

 QUIET NIGHT-TIME DELIVERIES	4
 PHARMA SERVICE	6
 PRECIOUS CARGO	8
 SAFE TRANSPORT	8
 BURGLAR-RESISTANT	8
 REFRIGERATED CARGO	10
 FRESH FOOD	10
 CODE XL CERTIFIED	12
 ECO LOGICAL	14
 ENERGY-EFFICIENT	14
SIEBAU PERSPECTIVES	16
INFORMATION MEANS COMMUNICATION	18
CUSTOMERS WHO TRUST US	20
EQUIPMENT & TECHNOLOGY	24
CARGO CERTIFIED	26

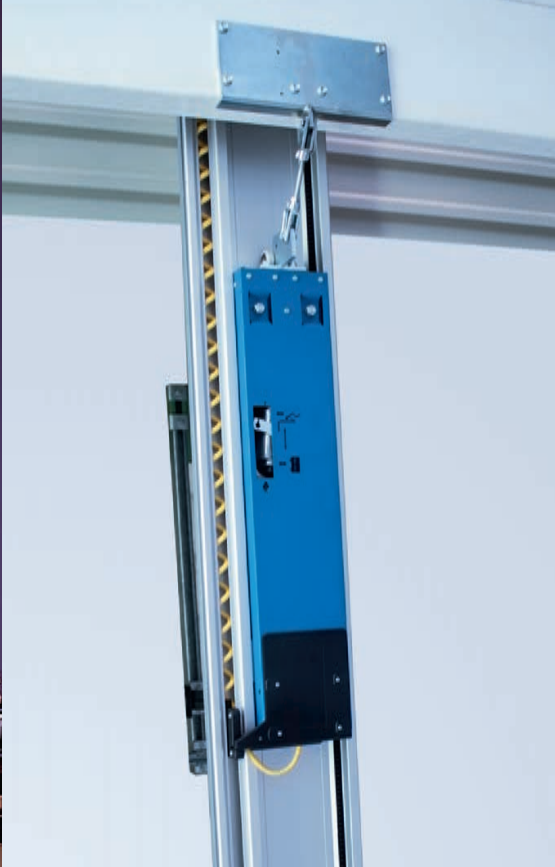


When it counts:
**QUIET NIGHT-TIME
DELIVERIES**

Silence is golden!

Just in time – that often means: night-time deliveries! Fast, fresh, ready for the start of business. That is what we are used to. But is one man's curse another man's blessing? CARGO doors are extremely quiet and therefore offer an effective contribution to reducing noise. Doors are suitable for PIEK approval.

CT-67 interior views





PHARMA SERVICE

Healthy cargo – around the clock


Fast and reliable transport conditions ensure smooth processes for storage and distribution of mostly delicate pharmaceutical products.

Doors are predestined for pharmaceutical transports.



CT-67 sections





PRECIOUS CARGO
SAFE TRANSPORT
BURGLAR-RESISTANT

For those truly precious items...

CARGO doors are state of the art:
clever safety solutions and top manufacturing quality.
CT-60 and aluminium version certified



CT-67 sections





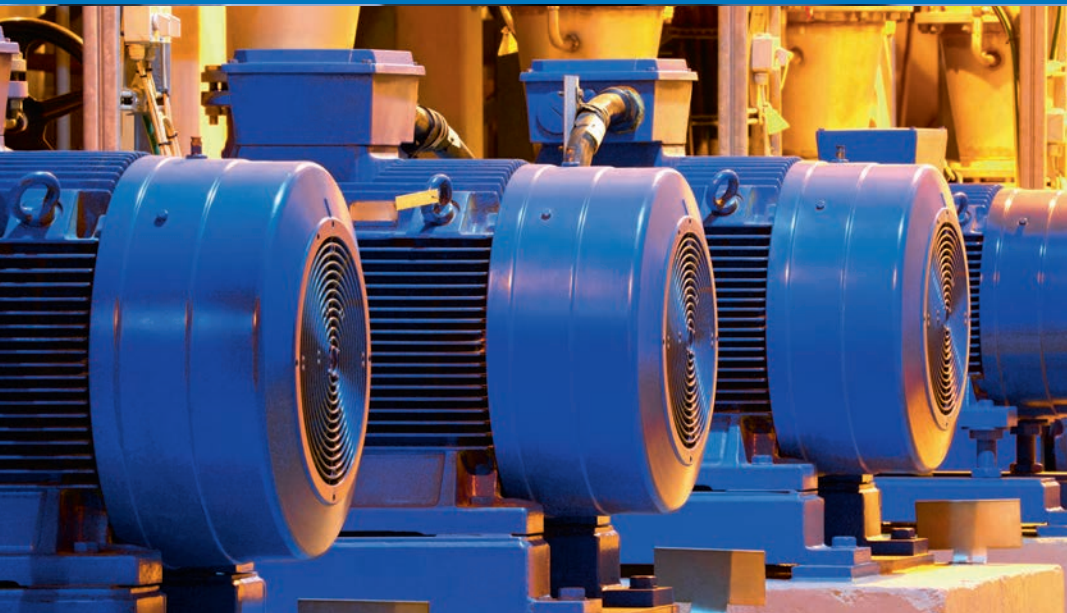
REFRIGERATED CARGO FRESH FOOD

Freshness may not be an issue where these five guys live, but sophisticated technologies are required in other regions.



CT-60 sections





CODE XL CERTIFIED

CODE XL-certified CARGO doors were developed for particularly complex transport of heavy objects. Legal requirements – the door is certified for a resilience of over 8.1 t.

8,1 t

Code XL



ECO LOGICAL

ENERGY-EFFICIENT



ECOLOGY – NO LONGER JUST IN THE STARS

Ecologically sustainable products from the outset

The environmental and health & safety policy of the Novoferm Group forms a closed management system and is binding for all employees and processes. We strive to actively and continuously improve environmental protection and to avoid environmental impact. We involve our customers and suppliers in these processes to achieve the greatest possible level of sustainability. In development and production, we focus on using recyclable materials to reduce CO₂ emissions and prevent hazardous substances. This allows us to manufacture ecologically sustainable products from the outset.

SIEBAU PERSPEKTIVES

There are many good reasons for a successful brand: development of convincing product solutions, state-of-the-art production systems, uncompromising quality standards.





INFORMATION MEANS COMMUNICATION





CUSTOMERS WHO TRUST US

VAK



KAROSSERIEWERK
MEYER
GÖTTINGEN

SCHWARZMÜLLER

 **WEKA**
Fahrzeugbau

DOLL

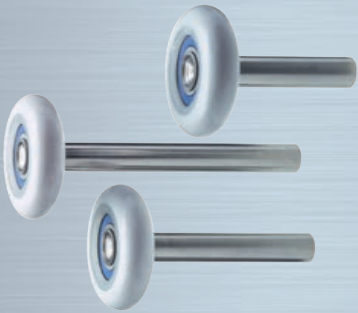
 **GK** GRÜNENFELDER
creating mobility







EQUIPMENT & TECHNOLOGY



5th roller generation with 2-component outside coating. As of 2022



New tandem roller, as of 2022



Window stainless steel, double-glazed, optionally available



Internal locking with integrated recessed handle



New internal locking, inside view



Mechanical arrester, optionally available



CODE XL version



Catering body, CT-39



Aluminium door



Inside view of the catering body




CARGO door CT-67, inside view

CARGO CERTIFIED

TUV NORD Confirmation
for a roller door

Product name: Cargo Tor 60CTAT Manufacturer: Novoferm Siebau GmbH
Serial no.: 24705793 Address: Backswiese 23
57223 Kreuztal/Buschhütten



PIEK

This device fulfills PIEK
nighttime delivery standards
< 60 dB(A)

place/date: Hannover, 2011-11-16
tester: Volker Werner
phone: +49 511 986 2027
fax: +49 511 986 2233
email: werner@tuv-nord.de

811 11 002 002

TUV SAAR Zertifikat 02189/041014-01

Novoferm Siebau GmbH
Backswiese 23
D-57223 Kreuztal

ISO 9001:2008

Entwicklung, Herstellung und Vertrieb von Carporten

Dieses Zertifikat ist gültig vom 07.08.2017 bis 14.08.2018.
Die Aufrechterhaltung der Zulassung erfolgt während regelmäßiger
Überwachungsbesuche. Die Reaktifizierungsfrist muss vor dem 15.07.2019
durchgeführt werden.
Ausgabe 3

Für diesen Zertifikatsausweis wurden mehrere Zertifikate zugewiesen
Hauptzertifikat Nr. 02189/041014-02

SGS **DÜKS**

811 11 002 002

PRÜFERBERICHT

SKG-IKOB

Berichtsnummer: 1481238
Datum Prüfung: 4. März 2015
Datum Bericht: 26. September 2015
Auftraggeber: Novoferm Siebau GmbH
Backswiese 23
57223 Kreuztal
Deutschland

Umfang Bericht: Dieser Bericht umfasst 21 Seiten (einschließlich Anlagen)

Betref: Ermittlung der
Einbruchhemmung gemäss EN 1627:2011 & EN 506:2012
Eines Cargo Tor mit Abmessungen: B x H 2330 x 2400 mm hergestellt aus
dem Profilsystem: Neuluxform

Bezeichnung: Cargo Tor 60 EDH
Prüfer: C. Walzer, M. Pates, M. Rhoberger, J.O. van de Wiering
Prüfcenter: J. T. Pates
Schlüsselnummer: Das Cargo Tor von Novoferm Siebau GmbH
muss die Systemeigenschaften erfüllen:
Einbruchhemmung gemäss EN 1627:2011 & EN 506:2012

811 11 002 002

Letter of Conformity

Actuali Doorfit Systems B.V. Tel. +31337074889
Prinsengr 51, Fax: +31336508877
3821AP Amersfoort www.doorfitsystems.nl
Netherlands info@doorfitsystems.nl

Actuali Doorfit Systems B.V. hereby certify under sole responsibility conformity of the product

Article number: DL-4 / DL-4-Line
Type: Doorfit
Under Trade name: Doorfit
Imported through: Actuali Doorfit Systems B.V

With the essential requirements of the following EC Directives:

2004/104/EC	2004	Directive for motor vehicles and electrical/electronic sub assemblies (EMC) related to the radio interference (electromagnetic compatibility) of vehicles, (including the old version 72/245/EEG).
CSRP 25	2002	Emission - Vehicles, Boats and Internal Combustion Engine powered Vehicles (for protection of on board receivers).
ISO 7637-2-4:1	2008	Transient immunity
ISO 11452	2008	RF electromagnetic field immunity general
ISO 11452-3	2003	Transverse electromagnetic mode (TEM) cell

Testreport generated by KEMA quality B.V. - Amhem nr. 2130144-0501-QUA/EMC

Awarded on: 20 Juli 2012

Managing director: T.G.H. Houben



PRÜFERBERICHT
TESTREPORT
Nr.No. 34527

Anerkannte Prüfstelle
Beauftragter: Wärmegedämmtes Rolltor
Hersteller: Novoferm Siebau GmbH
Hessstraße 5
57223 Kreuztal
Auftraggeber: Novoferm Siebau GmbH
Hessstraße 5
57223 Kreuztal

Auftragsumfang
Scope of the order: Bestimmung des zusätzlichen Wärmestromes durch ein wärmegedämmtes Rolltor in Anlehnung an die A17P-Überspannungen, Anlage 1, Anhang 2, Ziffer (7) - (15)
Determination of the additional heat flow through a thermal insulated roller shutter according to the A17P agreement, annex 1, appendix 2, paragraph (7) - (15)

Eingabedatum
Date of delivery: 28.09.2009

Prüfzeitraum
Period of testing: 28.09.2009 - 01.10.2009

Prüfer
Person of test: München

Prüfungsort
Place of test: Übereinkommen über die internationale Beförderung leicht veränderlicher Lastenmittel und über die besonderen Beförderungsmittel, die für diese Beförderungen zu verwenden sind (A17P)
Agreement on the international carriage of goods able to be carried by air and on the special equipment to be used for such carriage (A17P)

811 11 002 002

TÜV NORD Mobilität GmbH & Co. KG

Zertifikat über Prüfungen zur Ladungssicherung und Festigkeit von Fahrzeugaufbauten nach DIN EN 12642, Anhang A (2007-01) und DIN EN 283 (1991-08)

8114379533-PB1-Z1

Hersteller: Novoferm Siebau GmbH
Backswiese 23
57223 Kreuztal

Objekt: Sandwich Rolltor
Typ: Cargo Tor 39 XL
Max. Nutzlast in [kg]: 27.000 (rückwärtiger Einbaue)
Max. Achsabmessungen B x H in [mm]: 2.400 x 2.750

2 Angaben zur Ausstattung
Nachgewiesene Prüfkriterie (DIN EN 12642, Anhang A) 8.100 daN
Rolltor aus Sandwichkonstruktion mit innen verschraubten Typ Cargo Tor 39 XL

3 Zusammenfassung
Das vorstehend beschriebene Rolltor erfüllt die Anforderungen der DIN EN 12642 Code XL für eine Nutzlast bis zu 27.000 kg (rückwärtiger Einbau). Die Anforderungen der DIN EN 283 bis zu einer Nutzlast von 20.250 kg sind ebenfalls erfüllt (Steward 5 & P).

811 11 002 002

TÜV NORD Mobilität GmbH & Co. KG

Zertifikat über Prüfungen zur Ladungssicherung und Festigkeit von Fahrzeugaufbauten nach DIN EN 12642, Anhang A (2017-03) und DIN EN 283 (1991-08)

8115251035-PB1-Z1

Hersteller: Novoferm Siebau GmbH
Backswiese 23
57223 Kreuztal
info@novoferm.com
02710 2030

Objekt: Sandwich Rolltor
Typ: Cargo Tor 39 XL
Max. Nutzlast in [kg]: 27.000 (rückwärtiger Einbau)
Max. Achsabmessungen B x H in [mm]: 2.400 x 2.750

2 Angaben zur Ausstattung
Nachgewiesene Prüfkriterie (DIN EN 12642, Anhang A) 8.100 daN
Rolltor aus Sandwichkonstruktion mit innen verschraubten Typ Cargo Tor 39 XL mit oder ohne Verschraubung

3 Zusammenfassung
Das vorstehend beschriebene Rolltor erfüllt die Anforderungen der DIN EN 12642 Code XL für eine Nutzlast bis zu 27.000 kg (rückwärtiger Einbau). Die Anforderungen der DIN EN 283 bis zu einer Nutzlast von 20.250 kg sind ebenfalls erfüllt (Steward 5 & P).

811 11 002 002

TÜV NORD Mobilität GmbH & Co. KG

Zertifikat über Prüfungen zur Ladungssicherung und Festigkeit von Fahrzeugaufbauten nach DIN EN 12642, Anhang A (2007-01) und DIN EN 283 (1991-08)

811028909-PB1-Z1

Hersteller: Novoferm Siebau GmbH
Backswiese 23
57223 Kreuztal

Objekt: Aluminium Rolltor
Typ: Au-Cargo Tor
Max. Nutzlast in [kg]: 27.000 (rückwärtiger Einbau)
Max. Achsabmessungen B x H in [mm]: 2.400 x 2.750

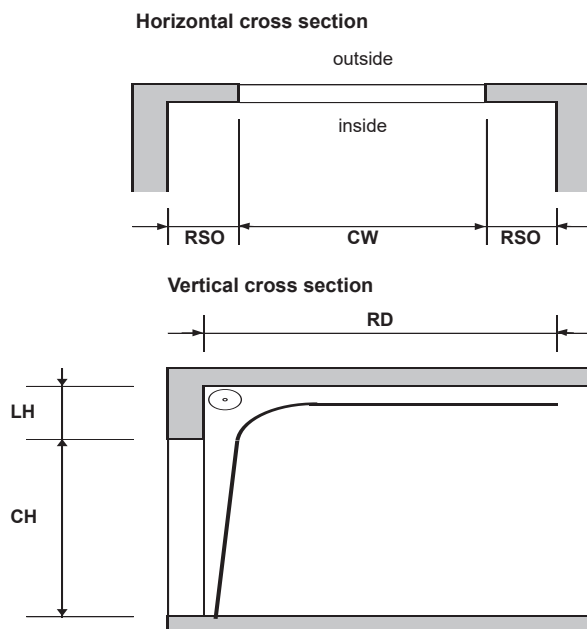
2 Angaben zur Ausstattung
Nachgewiesene Prüfkriterie (DIN EN 12642, Anhang A) 8.100 daN
Rolltor aus Aluminiumprofilen Typ Au-Cargo Tor

3 Zusammenfassung
Das vorstehend beschriebene Rolltor erfüllt die Anforderungen der DIN EN 12642 Code XL für eine Nutzlast bis zu 27.000 kg (rückwärtiger Einbau). Die Anforderungen der DIN EN 283 bis zu einer Nutzlast von 20.250 kg sind ebenfalls erfüllt (Steward 5 & P).

811 11 002 002

Space requirement: CARGO doors with spring shaft

Please complete the indicated fields to determine the correct dimensions.



RSO = required side opening	RSO = min. 60 mm
CW = clear width	LH = min. 200 mm
LH = intel height	RD = CH + 120 mm
CH = clear height	Length of the horizontal runners: CH + 1100 mm
RD = resting depth	

Used in

Refrigerated body

Fresh-food body

Dry cargo

Locking

Outside

Inside

Inside with lever outside

Colour _____

Comments/special features

Please send me/us
additional information

Name _____ Phone _____

Company _____ Mobile _____

Street _____ Please send to info@siebau-cargo.com

Post code/town _____ www.siebau-cargo.com



**WE ARE LOOKING
FORWARD TO SEEING
YOU AGAIN**



Novoferm Siebau GmbH
D-57223 Kreuztal
Tel. +49 2732 202-260
Fax +49 2732 202-291
info@siebau-cargotore.com

www.siebau-cargotore.com