

BIENVENUE À CARGO-CITY



Portes sectionnelles CARGO Novoferm Siebau



Connais-tu déjà les
nouveaux types de CARGO-
TOR CT 45 et CT 67 ?



Novoferm Siebau – Qualité éprouvée

- 1993 Intégration au groupe Novoferm
- 1996 Développement des portes CARGO pour structures de camions
- 2013 Ajout des portes en aluminium au catalogue de produits
- 2018 Développement de la porte frigorifique CT-67 avec protection anti-pincement efficace
- 2022/23 Développement de la porte pour la livraison de produits frais CT-45 avec protection anti-pincement efficace

Depuis 1996, nous sommes les partenaires fiables de nos clients issus de l'industrie des véhicules utilitaires.

Nos portes CARGO s'adaptent à tous les modèles de caisses et de fourgons et constituent un élément incontournable de l'assortiment de produits de nombreux constructeurs automobiles. Le perfectionnement permanent et couronné de succès des portes CARGO repose sur une collaboration fructueuse avec les clients et leurs exigences spécifiques.

| | |
|---|----|
|  LIVRAISON DE NUIT EN SILENCE | 4 |
|  SERVICE PHARMACEUTIQUE | 6 |
|  TRANSPORT DE BIENS DE VALEUR | 8 |
|  TRANSPORT SÉCURISÉ | 8 |
|  ANTI-EFFRACTION | 8 |
|  TRANSPORT FRIGORIFIQUE | 10 |
|  TRANSPORT DE PRODUITS FRAIS | 10 |
|  CERTIFICATION CODE XL | 12 |
|  RESPECT DE L'ENVIRONNEMENT | 14 |
|  EFFICACITÉ ÉNERGÉTIQUE | 14 |
| PERSPECTIVES DE SIEBAU | 16 |
| INFORMER SIGNIFIE COMMUNIQUER | 18 |
| LA CONFIANCE DES CLIENTS | 20 |
| ÉQUIPEMENT TECHNIQUE | 24 |
| CERTIFICATIONS DES PRODUITS CARGO | 26 |

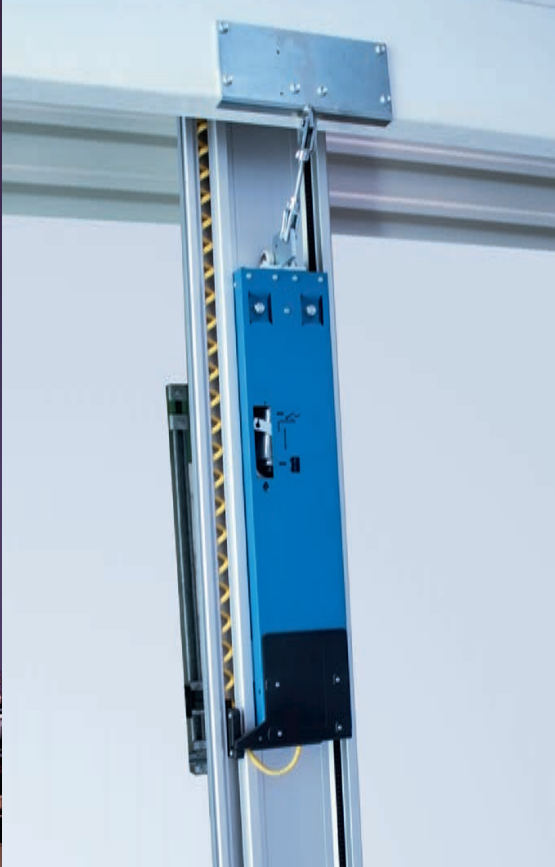


Essentiel quand il le faut :
LIVRAISON DE NUIT EN SILENCE

Silence is golden!

Just in time – ce qui signifie souvent : livraison de nuit ! Être rapide, frais, à l'heure pour l'ouverture du magasin. Nous avons l'habitude. Mais le bonheur des uns fait-il le malheur des autres ? Les portes CARGO sont extrêmement silencieuses et contribuent ainsi efficacement à la réduction du bruit. Les portes sont certifiées PIEK.

Vues intérieures de la CT-67





SERVICE PHARMACEUTIQUE

Transport de médicaments – 24 h sur 24

Des conditions de transport rapides et sûres assurent le bon déroulement du stockage et de la distribution de produits pharmaceutiques, délicats pour la plupart. Les portes sont prédestinées au transport de produits pharmaceutiques.



Sections CT-67





TRANSPORT DE BIENS DE VALEUR TRANSPORT SÉCURISÉ ANTI-EFFRACTION

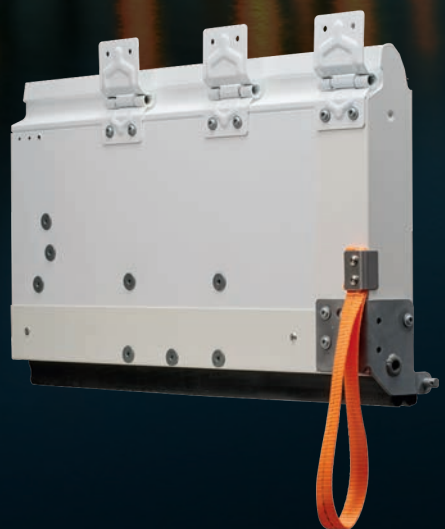
Protéger ce qui nous est cher et précieux...

Les portes CARGO sont à la pointe de la technique :
des concepts de sécurité inventifs et une fabrication
au plus haut niveau.

Modèles certifiés CT-60 et Alu



Sections CT-67





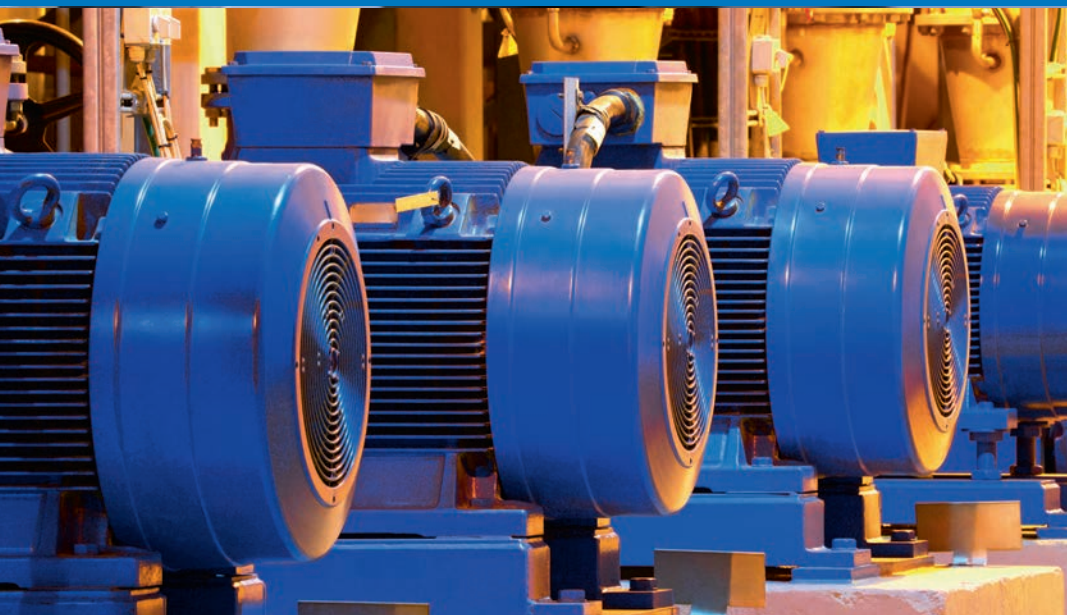
TRANSPORT FRIGORIFIQUE TRANSPORT DE PRODUITS FRAIS

Dans les contrées de ces cinq collègues, la fraîcheur n'est pas vraiment un souci mais dans d'autres régions, il faut des technologies sophistiquées.



Sections CT-60



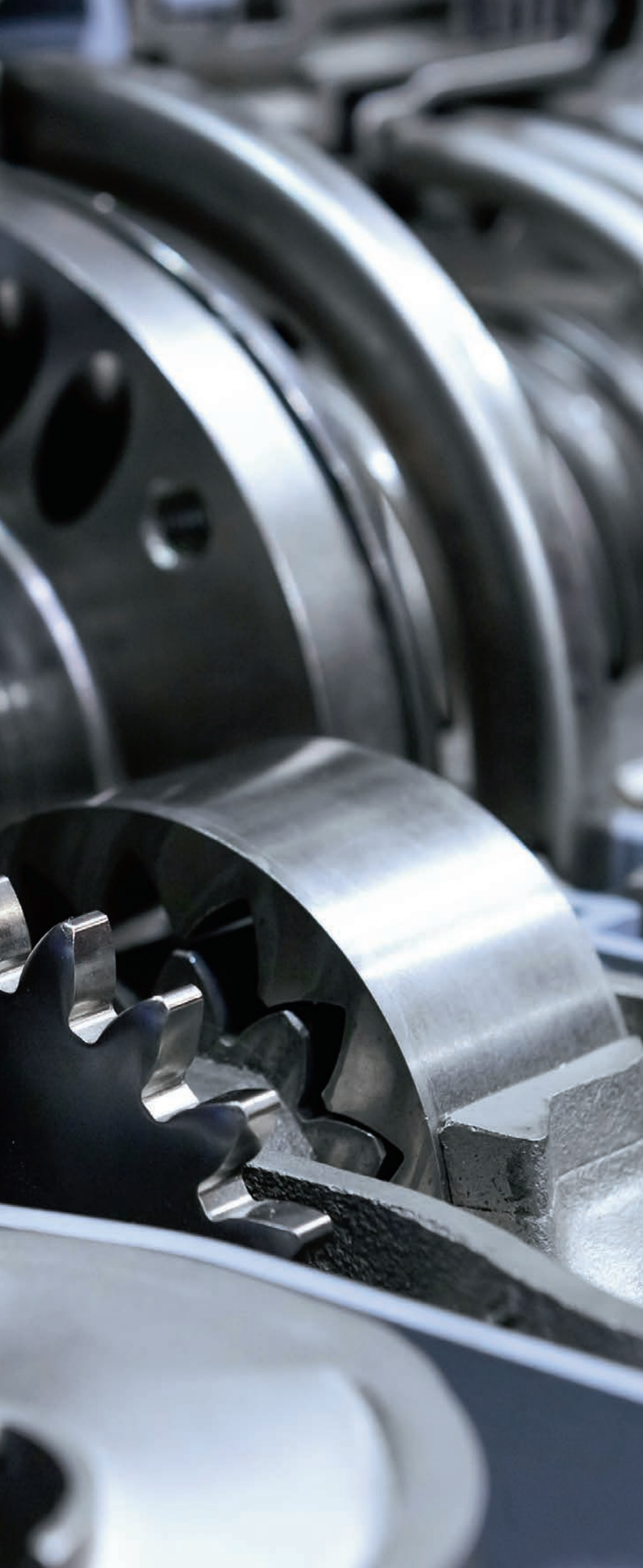


CERTIFICATION CODE XL

Les portes CARGO certifiées CODE XL ont été conçues pour le transport particulièrement exigeant d'objets lourds. Prescriptions légales respectées pour la certification – avec une sécurité de charge de la porte supérieure à 8,1 tonnes.

8,1 t

Code XL



RESPECT DE L'ENVIRONNEMENT EFFICACITÉ ÉNERGÉTIQUE



L'ÉCOLOGIE – UN PARAMÈTRE INDISPENSABLE

Des produits écologiquement durables dès l'origine

La politique du groupe Novoferm en matière d'environnement, de santé et de protection au travail consiste en un système de management exclusif qui engage l'ensemble des salariés et des processus. Nous nous efforçons d'optimiser en permanence et de manière active la protection de l'environnement et d'éviter toute pollution. Nous associons nos clients et nos fournisseurs à cette démarche afin de parvenir à un maximum de durabilité. Dans le cadre du développement et de la production, nous veillons à utiliser des matériaux recyclables afin de réduire les émissions de CO₂ et à éviter les produits dangereux. C'est ainsi que naissent des produits écologiquement durables dès l'origine.

PERSPECTIVES DE SIEBAU

Le succès de la marque a de nombreuses raisons d'être :
Le développement de concepts de produits convaincants,
des installations de production ultramodernes, des critères
de qualité sans compromis.





INFORMER SIGNIFIE COMMUNIQUER





LA CONFIANCE DES CLIENTS



VAK



KAROSSERIEWERK
MEYER
GÖTTINGEN



SCHWARZMÜLLER



WEKA
Fahrzeugbau



DOLL



GK GRÜNENFELDER
creating mobility



ERRE.B srl







ÉQUIPEMENT TECHNIQUE



5^e génération de galets de roulement avec gaine extérieure bi-composant. Version 2022



Nouveau galet tandem, version 2022

Raam, roestvast staal, dubbel glas, als optie verkrijgbaar



Fenêtres en inox, double vitrage, disponibles en option



Verrouillage interne avec poignée encastrée en forme de coquille



Nouveau système de verrouillage interne, vue intérieure



Butoirs mécaniques, disponibles en option



Version CODE XL



Caisse pour restauration, CT-39



Porte en alu



Vue intérieure de la caisse pour restauration




Vue intérieure de la porte CARGO CT-67

CERTIFICATIONS DES PRODUITS CARGO

TUV NORD Confirmation
for a roller door

Product name: Cargo Tor 60CTAT Manufacturer: Novoferm Siebau GmbH
Serial no.: 24705793 Address: Beckswiese 23
57223 Kreuztal/Buschhütten



PIEK

This device fulfills PIEK
nighttime delivery standards
< 60 dB(A)

place/date: Hannover, 2011-11-16
tester: Volker Werner
phone: +49 511 986 2027
fax: +49 511 986 2233
email: vwerner@tuv-nord.de

811 11 002 002

TUV SAAR **SGS**

Zertifikat 01301941014-01

Novoferm Siebau GmbH
Beckswiese 23
D-57223 Kreuztal

ISO 9001:2008

Entwicklung, Herstellung und Vertrieb von Carporten

Dieses Zertifikat ist gültig vom 07.08.2017 bis 14.03.2018.
Die Aufrechterhaltung der Zulassung erfolgt während regelmäßiger
Überwachungsaudits. Die Reaktifizierungsfrist muss vor dem 15.07.2019
durchgeführt werden.
Ausgabe 3

Für diesen Zertifikatsbereich wurden mehrere Zertifikate ausgestellt.
Hauptgeschäft Nr. 01301941014-02

SGS **DuKoS**

PRÜFERBERICHT **SKG-IKOB**

Berichtsnummer: 1481238
Datum Prüfung: 4. März 2015
Datum Bericht: 26. September 2015
Auftraggeber: Novoferm Siebau GmbH
Beckswiese 23
57223 Kreuztal
Deutschland

Umfang Bericht: Dieser Bericht umfasst 21 Seiten (einschließlich Anlagen)

Beruf: Einweisung der
Einbaueinrichtung gemäss EN 1827:2011 & NEN 9996:2012
Eines Cargo Tor mit Abmessungen: B x H 2330 x 2400 mm hergestellt aus
dem Profilsystem Neuluxen

Bezeichnung: Cargo Tor 60 EDH
Prüfer: C. Walzer, M. Pates, M. Rhoberger, J.O. van de Wiering
Prüfzettel: J.Y. Bensch
Schlüsselnummer: Das Cargo Tor von Novoferm Siebau GmbH
wurde typischerweise Eigenanfertiger entworfen.
Einbaueinrichtung gemäss EN 1827:2011 & NEN 9996:2012

811 11 002 002

Letter of Conformity

Actuali Doorfit Systems B.V. Tel: +31337074889
Prinsengr. 51, Fax: +31336508877
3821AP Amersfoort www.doorfitsystems.nl
Netherlands info@doorfitsystems.nl

Actuali Doorfit Systems B.V. hereby certify under sole responsibility conformity of the product

| | |
|------------------|------------------------------|
| Article number | DL-4 / DL-4-Lite |
| Type | Doorfit |
| Under Trade name | Doorfit |
| Imported through | Actuali Doorfit Systems B.V. |

With the essential requirements of the following EC Directives:

| | | |
|----------------|------|--|
| 2004/104/EC | 2004 | Directive for motor vehicles and electrical/electronic sub assemblies (ESAs) related to the radio interference (electromagnetic compatibility) of vehicles, (including the old version 72/45/EEG). |
| CSRP 25 | 2002 | Emission - Vehicles, Boats and Internal Combustion Engine powered Vehicles (for protection of on board receivers). |
| ISO 7637-2-4:1 | 2008 | Transient immunity |
| ISO 11452 | 2008 | RF electromagnetic field immunity general |
| ISO 11452-3 | 2003 | Transverse electromagnetic mode (TEM) cell |

Testreport generated by KEMA quality B.V. - Arnhem nr. 2130144-0501-QUA/EMC

Amersfoort, 20 Juli 2012

Managing director
T.G.H. Houben



PRÜFERBERICHT TESTREPORT
Nr.No. 34527

Anerkante Prüfstelle
TUV SUD Industrie Service GmbH
Kette- und Klimatechnik
ATP Prüfstelle

Prüfgegenstand
Wärmegedämmtes Rolltor

Hersteller
Novoferm Siebau GmbH
Hessstraße 2
57223 Kreuztal

Auftraggeber
Novoferm Siebau GmbH
Hessstraße 2
57223 Kreuztal

Auftragsumfang
Bestimmung des zusätzlichen Wärmestromes durch ein wärmegedämmtes Rolltor in Anlehnung an die ATP-Überspannungen, Anlage 1, Anhang 2, Ziffer (7) - (15)
Determination of the additional heat flow through a thermal insulated roller shutter according to the ATP agreement, annex 1, appendix 2, paragraph (7) - (15)

Eingabedatum
28.09.2009

Prüfdatum
28.09.2009 - 01.10.2009

Prüfstandort
München

Prüfungsmethode
Übereinstimmung über die internationale Beförderung leicht veränderlicher Lebensmittel und über die besonderen Beförderungsvorgaben, die für diese Beförderungen zu verwenden sind (ATP) in Abhängigkeit von der internationalen Übereinstimmung über die leichte Beförderung und von dem globalen Übereinstimmung für diese Beförderung (ATP)

Prüfer
C. Walzer

Prüfungsumfang
Übereinstimmung über die internationale Beförderung leicht veränderlicher Lebensmittel und über die besonderen Beförderungsvorgaben, die für diese Beförderungen zu verwenden sind (ATP) in Abhängigkeit von der internationalen Übereinstimmung über die leichte Beförderung und von dem globalen Übereinstimmung für diese Beförderung (ATP)

Prüfungsumfang
Bestimmung des zusätzlichen Wärmestromes durch ein wärmegedämmtes Rolltor in Anlehnung an die ATP-Überspannungen, Anlage 1, Anhang 2, Ziffer (7) - (15)
Determination of the additional heat flow through a thermal insulated roller shutter according to the ATP agreement, annex 1, appendix 2, paragraph (7) - (15)

Prüfer
C. Walzer

Prüfungsumfang
Übereinstimmung über die internationale Beförderung leicht veränderlicher Lebensmittel und über die besonderen Beförderungsvorgaben, die für diese Beförderungen zu verwenden sind (ATP) in Abhängigkeit von der internationalen Übereinstimmung über die leichte Beförderung und von dem globalen Übereinstimmung für diese Beförderung (ATP)

Prüfungsumfang
Bestimmung des zusätzlichen Wärmestromes durch ein wärmegedämmtes Rolltor in Anlehnung an die ATP-Überspannungen, Anlage 1, Anhang 2, Ziffer (7) - (15)
Determination of the additional heat flow through a thermal insulated roller shutter according to the ATP agreement, annex 1, appendix 2, paragraph (7) - (15)

Prüfer
C. Walzer

TUV NORD Mobilität GmbH & Co. KG

Zertifikat über Prüfungen zur Ladungsicherung und Festigkeit von Fahrzeugaufbauten nach DIN EN 12642, Anhang A (2007-03) und DIN EN 283 (1991-08)

8114379533-PB1-Z1

Hersteller: Novoferm Siebau GmbH
Beckswiese 23
57223 Kreuztal

Objekt: Sandwich Rolltor

Typ: Cargo Tor 60 XL

Max. Nutzlast in [kg]: 27.000 (rückwärtiger Einbaue)

Max. Achsabmessungen B x H in [mm]: 2.400 x 2.750

2 Angaben zur Ausstattung
Nachgewiesene Prüfkriterie (DIN EN 12642, Anhang A) 8.100 daN

Rolltor aus Sandwichprofilen mit innen Verankerungssystem Typ Cargo Tor 60 XL

Der Zustand des Fahrzeugaufbaus ist vom Fahrzeughalter/Fahrzeugnutzer gem. VDI 2700 jährlich durch eine befähigte Person zu überprüfen und gemäß Herstellerangaben zu dokumentieren.

3 Zusammenfassung
Das vorstehend beschriebene Rolltor erfüllt die Anforderungen der DIN EN 12642 Code XL für eine Nutzlast bis zu 27.000 kg (rückwärtiger Einbau S & P). Die Anforderungen der DIN EN 283 bis zu einer Nutzlast von 20.250 kg sind ebenfalls erfüllt (Stromwand S & P).

TUV NORD Mobilität GmbH & Co. KG
Prüf- Institut für Fahrzeugtechnik und Mobilität
Adolfstr. 7, 43037 Essen
Geschäftsbereich Hannover
Fachgruppe Ladungsicherung

Novoferm Siebau GmbH
Prüf- Institut für Fahrzeugtechnik und Mobilität
Beckswiese 23, 57223 Kreuztal
Geschäftsbereich Hannover
Fachgruppe Ladungsicherung

Hannover, 02.03.2017 Kreuztal, 28.03.2017

Uwe Mante
Frank J. Audebert
Frank J. Audebert

Dieses Zertifikat ist nur gültig in vollständiger Form. Es basiert auf dem zugrundeliegenden Prüfbericht und erfährt bei technischen und/oder gesetzlichen Änderungen.

8114379533-PB1-Z1 Seite 1 von 1

TUV NORD Mobilität GmbH & Co. KG

Zertifikat über Prüfungen zur Ladungsicherung und Festigkeit von Fahrzeugaufbauten nach DIN EN 12642, Anhang A (2017-03) und DIN EN 283 (1991-08)

8115251035-PB1-Z1

Hersteller: Novoferm Siebau GmbH
Beckswiese 23
57223 Kreuztal
info@novoferm.com
07730 2030

Objekt: Sandwich Rolltor

Typ: Cargo Tor 39 XL

Max. Nutzlast in [kg]: 27.000 (rückwärtiger Einbau)

Max. Achsabmessungen B x H in [mm]: 2.400 x 2.750

2 Angaben zur Ausstattung
Nachgewiesene Prüfkriterie (DIN EN 12642, Anhang A) 8.100 daN

Rolltor aus Sandwichprofilen mit innen Verankerungssystem Typ Cargo Tor 39 XL mit oder ohne Verschlussriegel

Der Zustand des Fahrzeugaufbaus ist vom Fahrzeughalter/Fahrzeugnutzer gem. VDI 2700 jährlich durch eine befähigte Person zu überprüfen und gemäß Herstellerangaben zu dokumentieren.

3 Zusammenfassung
Das vorstehend beschriebene Rolltor erfüllt die Anforderungen der DIN EN 12642 Code XL für eine Nutzlast bis zu 27.000 kg (rückwärtiger Einbau S & P). Die Anforderungen der DIN EN 283 bis zu einer Nutzlast von 20.250 kg sind ebenfalls erfüllt (Stromwand S & P).

TUV NORD Mobilität GmbH & Co. KG
Prüf- Institut für Fahrzeugtechnik und Mobilität
Adolfstr. 7, 43037 Essen
Geschäftsbereich Hannover
Fachgruppe Ladungsicherung

Novoferm Siebau GmbH
Prüf- Institut für Fahrzeugtechnik und Mobilität
Beckswiese 23, 57223 Kreuztal
Geschäftsbereich Hannover
Fachgruppe Ladungsicherung

Hannover, 09.01.2018 Kreuztal, 11.01.2018

Uwe Mante
Frank J. Audebert
Frank J. Audebert

Dieses Zertifikat ist nur gültig in vollständiger Form. Es basiert auf dem zugrundeliegenden Prüfbericht und erfährt bei technischen und/oder gesetzlichen Änderungen.

8115251035-PB1-Z1 Seite 1 von 1

TUV NORD Mobilität GmbH & Co. KG

Zertifikat über Prüfungen zur Ladungsicherung und Festigkeit von Fahrzeugaufbauten nach DIN EN 12642, Anhang A (2007-03) und DIN EN 283 (1991-08)

8110289809-PB1-Z1

Hersteller: Novoferm Siebau GmbH
Beckswiese 23
57223 Kreuztal

Objekt: Aluminium Rolltor

Typ: Au-Cargo Tor

Max. Nutzlast in [kg]: 27.000 (rückwärtiger Einbau)

Max. Achsabmessungen B x H in [mm]: 2.400 x 2.750

2 Angaben zur Ausstattung
Nachgewiesene Prüfkriterie (DIN EN 12642, Anhang A) 8.100 daN

Aluminium Rolltor aus Hochdruckprofilen Typ Au-Cargo Tor

Der Zustand des Fahrzeugaufbaus ist vom Fahrzeughalter/Fahrzeugnutzer gem. VDI 2700 jährlich durch eine befähigte Person zu überprüfen und gemäß Herstellerangaben zu dokumentieren.

3 Zusammenfassung
Das vorstehend beschriebene Rolltor erfüllt die Anforderungen der DIN EN 12642 Code XL für eine Nutzlast bis zu 27.000 kg (rückwärtiger Einbau S & P). Die Anforderungen der DIN EN 283 bis zu einer Nutzlast von 20.250 kg sind ebenfalls erfüllt (Stromwand S & P).

TUV NORD Mobilität GmbH & Co. KG
Prüf- Institut für Fahrzeugtechnik und Mobilität
Adolfstr. 7, 43037 Essen
Geschäftsbereich Hannover
Fachgruppe Ladungsicherung

Novoferm Siebau GmbH
Prüf- Institut für Fahrzeugtechnik und Mobilität
Beckswiese 23, 57223 Kreuztal
Geschäftsbereich Hannover
Fachgruppe Ladungsicherung

Hannover, 15.07.2013 Kreuztal, 12.08.2013

Uwe Mante
Frank J. Audebert
Frank J. Audebert

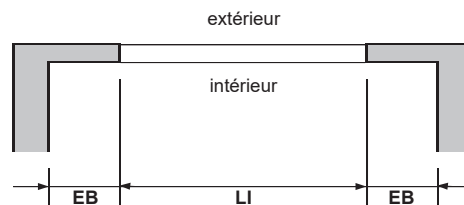
Dieses Zertifikat ist nur gültig in vollständiger Form. Es basiert auf dem zugrundeliegenden Prüfbericht und erfährt bei technischen und/oder gesetzlichen Änderungen.

8110289809-PB1-Z1 Seite 1 von 1

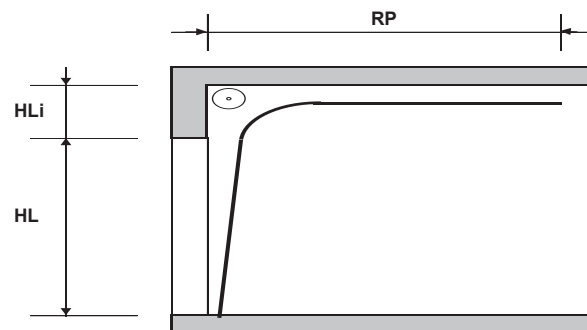
Espace requis : CARGO – des portes avec un arbre à ressort

Pour déterminer les dimensions correctes de la porte, veuillez remplir les champs indiqués.

Coupe horizontale



Coupe verticale



| | |
|---|--|
| EB = Espace Latéral requis pour la Butée | EB = min. 60 mm |
| LI = Largeur Intérieure | HLi = min. 200 mm |
| HLi = Hauteur de Linteau | RP = HL + 120 mm |
| HL = Hauteur Libre | Longueur des rails de roulement horizontaux : HL + 1100 mm |
| RP = Réglage de la Profondeur | |

Utilisation :
 Caisses réfrigérées
 Caisses pour produits frais
 Transport de marchandises sèches

Verrouillage
 Externe
 Interne
 Interne avec poignée rotative extérieure

Coloris _____

Remarques / particularités

Je/nous souhaite/
 souhaitons recevoir
 de plus amples
 informations

Nom _____ Téléphone _____
 Entreprise _____ Téléphone portable _____
 Rue _____
 Code postal/lieu _____

Merci d'envoyer les informations à
info@siebau-cargo.com
www.siebau-cargo.com



NOUS SOMMES IMPATIENTS DE VOUS REVOIR



Novoferm Siebau GmbH
D-57233 Kreuztal
Tél. + 49 27 32 202-260
Fax. + 49 27 32 202-291
info@siebau-cargotore.com

www.siebau-cargotore.com